

THE KATAWAKU SYOKUNIN HEROES

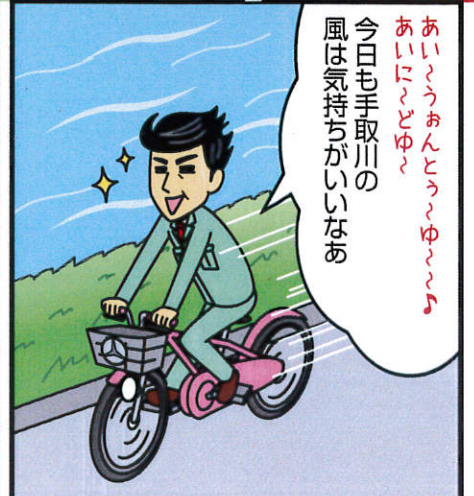
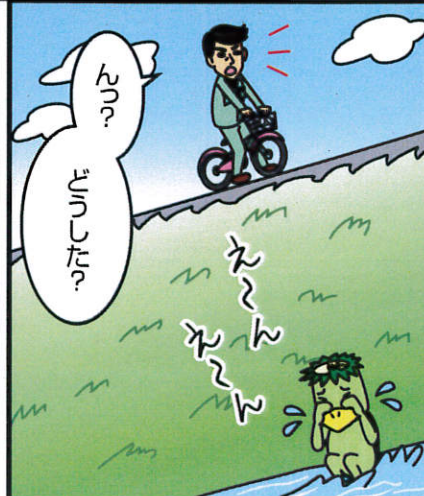
# カッパマッチョメン

KAPPA MACHO-MEN

カツオはこうして  
カッパマッチョメン  
になった——



Presented by NANAKI





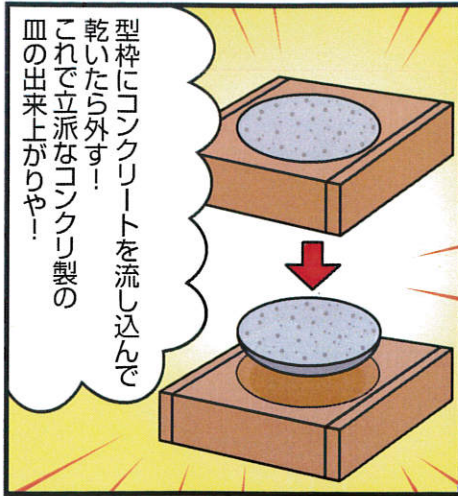
ナナキ

どれ、  
サイズ測るぞ

あの…  
何してるんですか？

カチカチ

木で型枠  
作って  
るんや



型枠にコンクリートを流し込んで  
乾いたら外す！  
これで立派なコンクリ製の  
皿の出来上がりや！



わあ〜！  
いままでのより  
かっこいいです！

パアア...

まあ、コンクリ製やと  
ちよつと水の中で  
重いかもしれんけどな



名乗るほどの  
もんでもないが…

ありがとうございます！  
あ、あの…お名前を

ナナキの型枠職人とでも  
覚えておいてもらおうか



ナナキの型枠職人

その言葉は  
一匹のカツパの胸に  
深く刻み込まれた



あの人  
格好良かったな…

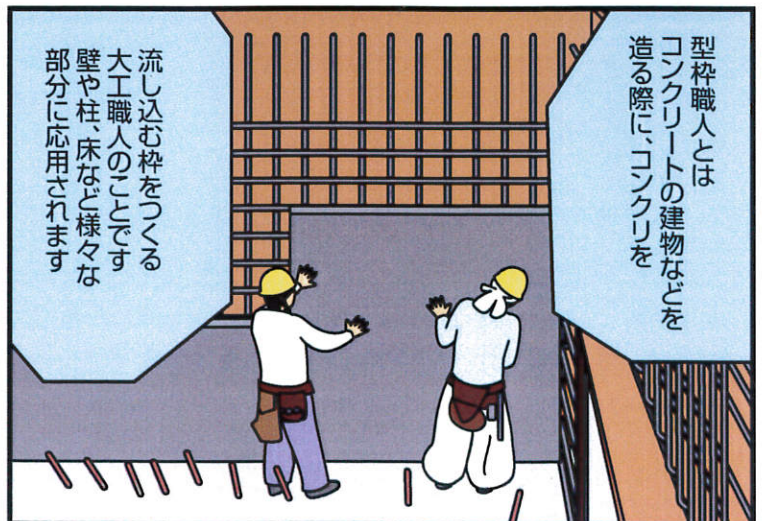
それにしても

ポ〜



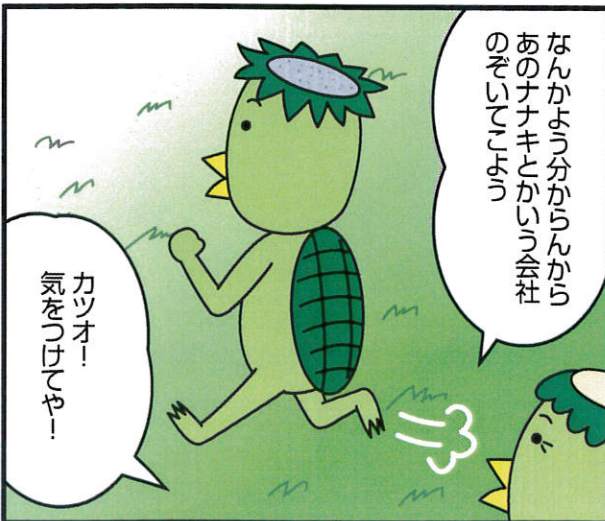
型枠職人って  
なんやろ

ちよつと  
カツパのスマホ  
「カッスマ」で  
調べて見よ



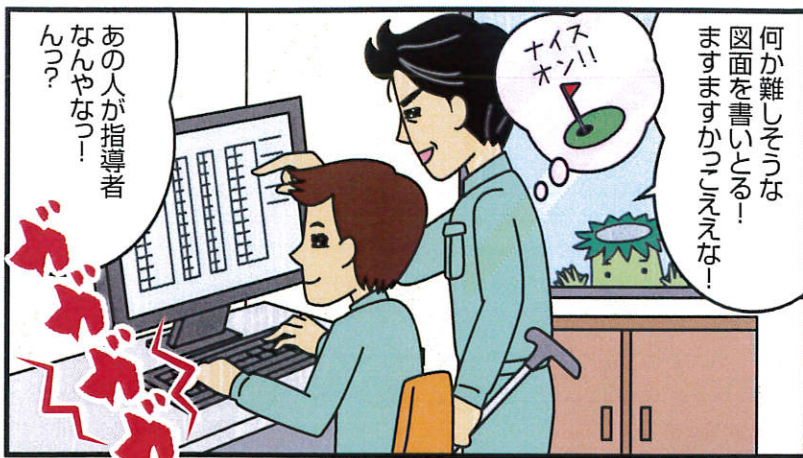
型枠職人とは  
コンクリートの建物などを  
造る際に、コンクリを

流し込む枠をつくる  
大工職人のことです  
壁や柱、床など様々な  
部分に応用されます



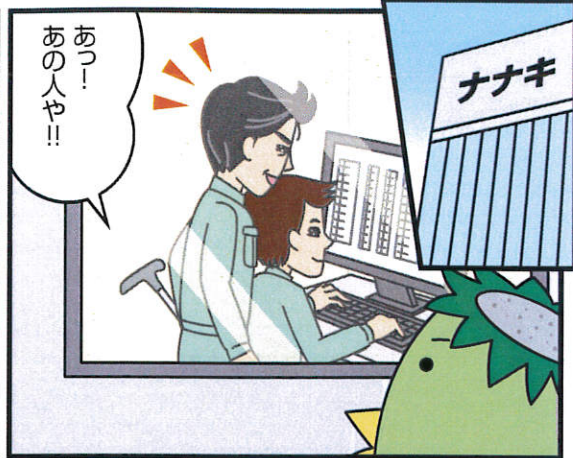
カツオ！  
気をつけてや！

なんかよつ分からんから  
あのナナキとかいう会社  
のぞいてこよう

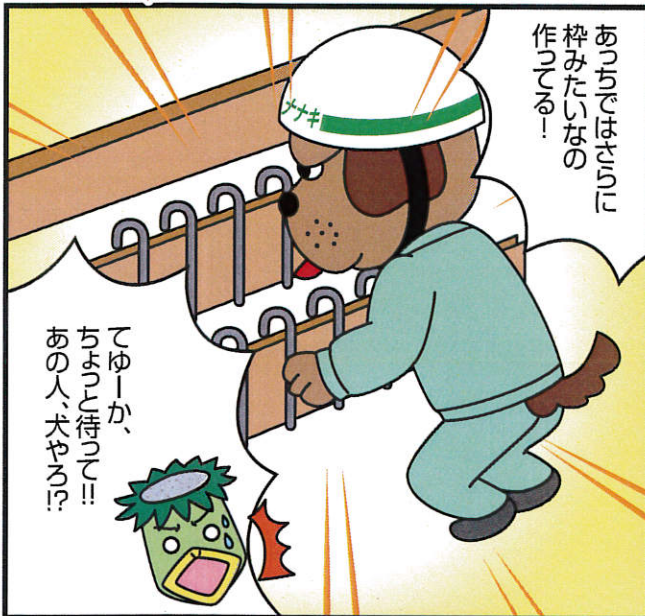


あの人が指導者  
なんやなっ!  
んっ?

何か難しそうな  
図面を書いとる!  
ますますかっこええな!

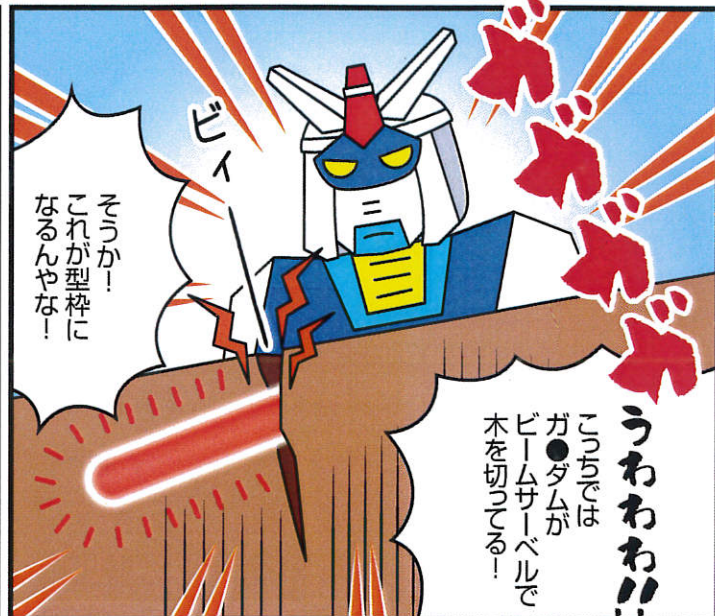


あっ!  
あの人や!!



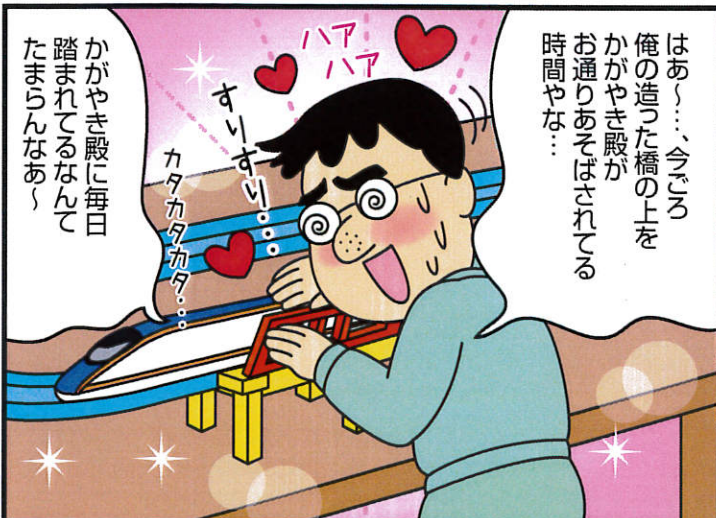
あつではせんに  
杵みたいなの  
作つてる!

てゆーか、  
ちょっと待って!!  
あの人、犬やる!?



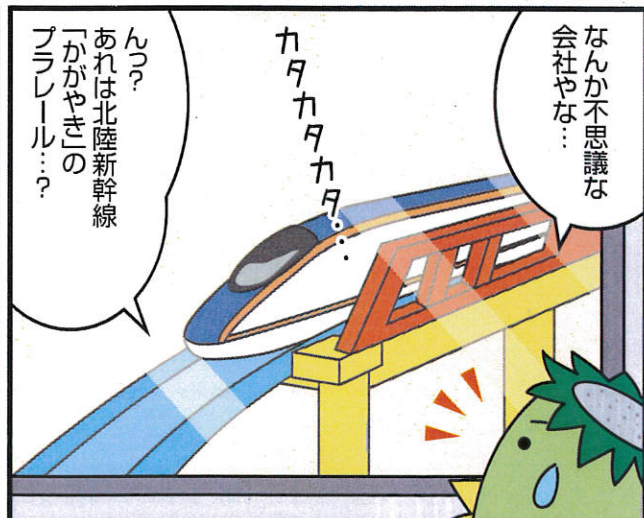
そっか!  
これが型枠に  
なるんやな!

うわわわ!!  
こちでは  
ガダムが  
ビームサーベルで  
木を切つてる!



はあ...、今ごろ  
俺の造つた橋の上を  
かがやき殿が  
お通りあそばされてる  
時間やな...

かがやき殿に毎日  
踏まれてるなんて  
たまらんなあ



なんか不思議な  
会社やな...

んっ?  
あれは北陸新幹線  
「かがやき」の  
プラレール...?



鉄オタ...!!  
じゃなくて、  
「かがやき」の鉄橋も  
造つてるんか!

なんて...  
なんてアツイ会社や  
ナナキっていうのは...!!

